



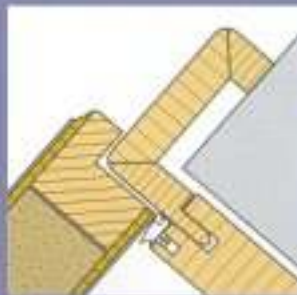
[Normtür/Normzarge]

Eckige Kanten an Tür und Zarge zeigen klare Linien für einen dezenten Auftritt in traditioneller Form.



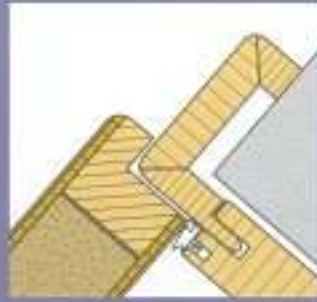
[Normtür/ Normzarge mit Rundkante]

Die Kombination der Normzarge mit Rundkante und der Tür mit kantigem Überschiag bilden den Standard in unserem Programm der Holz-Reproduktionen.



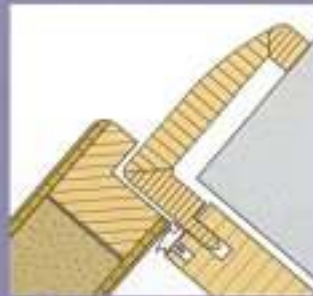
[Normtür mit Karniesprofil/ Normzarge mit Rundkante]

Ob Dekor- oder CePal-Oberflächen, echtholz-furniert oder weiß lackiert – die Normtür mit Karniesprofil in Kombination mit der Normzarge mit Rundkante lässt Ihnen genug kreativen Freiraum.



[Normtür mit Rundprofil/ Normzarge mit Rundkante]

Setzen Sie Akzente für ein modernes Wohngefühl – Normtür mit gerundetem Überschlag und Normzarge mit Rundkante.



[Normtür mit Rundkante/ Normzarge mit Bombierung]

Die Verbindung einer Normtür mit Rundkante und der Normzarge mit Rundkante und bombierter Bekleidung – Blickfang und Individualität sind garantiert.